

PE 12100FT



Свинцово-кислотные аккумуляторы **Prometheus Energy** серии FT изготовлены по технологии с абсорбированным электролитом (AGM). Конструкция корпуса оптимизирована для установки в 19" и 23" шкафы и стойки. Фронтальное расположение клемм обеспечивает удобство монтажа и контрольных замеров. Оптимальны для систем питания операторов мобильной связи.

Конструкция батареи

Компонент	Полож. пластина	Отриц. пластина	Корпус	Крышка	Клапан	Клеммы	Сепаратор	Электролит
Материал	Диоксид свинца	Свинец	ABS	Каучук	Медь	Стекловолокно	Серная кислота	

Технические характеристики

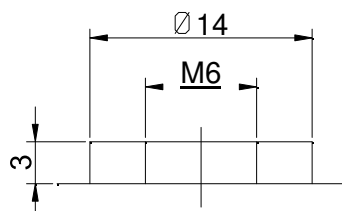
Номинальное напряжение.....	12 В
Число элементов.....	6
Срок службы.....	12-15 лет
Номинальная емкость (25°C)	
20-часовой разряд (10,5 В)	100 Ач
5-часовой разряд (10,2 В)	83 Ач
1-часовой разряд (9,6 В)	58,1 Ач
Саморазряд.....	3% емкости в месяц при 20°C
Внутреннее сопротивление полностью заряженной батареи(25°C)	5.4 мОм

Рабочий диапазон температур

Разряд.....	-20÷60°C
Заряд.....	-10÷60°C
Хранение.....	-20÷60°C
Макс. разрядный ток (25°C).....	1000 А (5с)
Циклический режим (2,4÷2,5 В/эл)	
Макс.зарядный ток.....	20 А
Температурная компенсация.....	30мВ/°C
Буферный режим (2,25÷2,3 В/эл)	
Температурная компенсация.....	18мВ/°C

Сферы применения

- ▶ Стойки питания телекоммуникационного оборудования и систем связи
- ▶ Телефонные станции
- ▶ Резервное питание станций сотовой и радиорелейной связи
- ▶ Источники бесперебойного питания

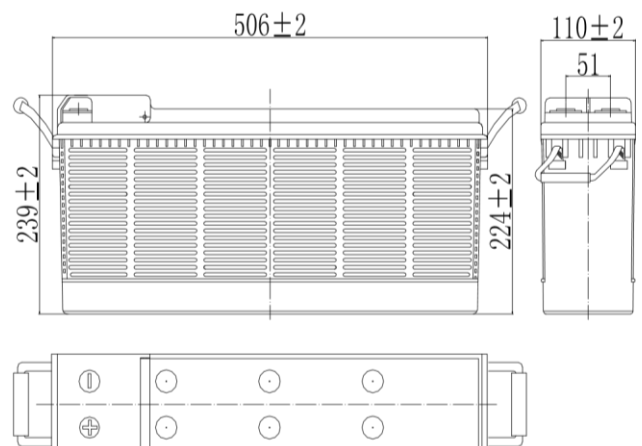


Особенности

- ▶ Габариты аккумуляторов разработаны специально для установки в 19", 23" и ETSI стойки;
- ▶ Фронтальное расположение борнов обеспечивает удобство монтажа и обслуживания;
- ▶ Максимальная энергоотдача;
- ▶ Возможность монтажа и эксплуатации в горизонтальном положении;
- ▶ Исключены утечки кислоты, гарантируется безопасная эксплуатация с другим оборудованием;
- ▶ Отсутствует газовыделение, достаточно естественной вентиляции;
- ▶ Нет необходимости в контроле уровня и доливе воды;
- ▶ Корпус выполнен из негорючего пластика ABS.

Габариты (±2мм)

Длина, мм.....	506
Ширина, мм.....	110
Высота, мм.....	224
Полная высота, мм.....	239
Вес (±3%),кг.....	30.5



Разряд постоянным током, А (при 25°C)

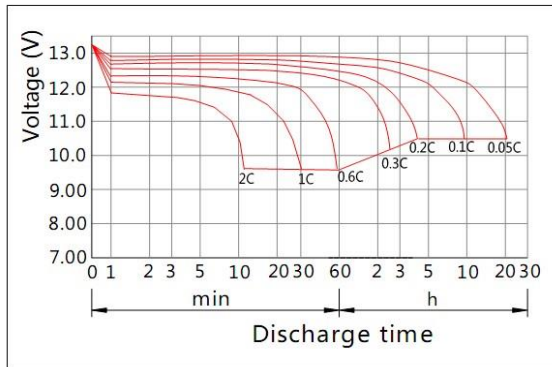
В/эл-т	15 мин	30 мин	60 мин	2 ч	3 ч	4 ч	5 ч	6 ч	8 ч	10 ч	20 ч
9.60V	150	91.8	58.1	34.4	24.0	19.7	16.9	14.8	11.6	9.65	5.06
9.90V	146	89.9	57.2	34.2	23.8	19.6	16.8	14.7	11.5	9.58	5.04
10.2V	141	87.4	55.7	33.9	23.7	19.4	16.6	14.6	11.4	9.58	5.03
10.5V	136	84.9	54.6	33.4	23.5	19.3	16.6	14.5	11.3	9.52	5.00
10.8V	129	81.8	52.9	32.5	22.8	18.7	16.1	14.1	11.0	9.46	4.97

Разряд постоянной мощностью, Вт/эл-т (при 25°C)

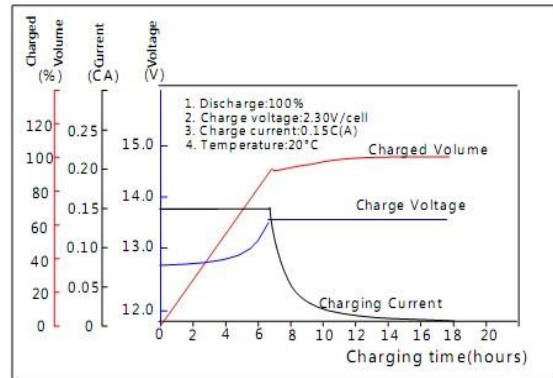
В/эл-т	15 мин	30 мин	60 мин	2 ч	3 ч	4 ч	5 ч	6 ч	8 ч	10 ч	20 ч
9.60V	1477	1051	663	394	282	222	188	160	125	112	61.6
9.90V	1441	1031	653	391	281	221	187	159	125	112	61.5
10.2V	1388	999	638	388	279	219	185	158	124	112	61.3
10.5V	1341	975	625	382	277	218	184	157	123	111	60.3
10.8V	1270	940	605	372	268	211	179	152	119	110	60.5

(Примечание) Приведенные выше данные по характеристикам являются средними значениями, полученными в результате проведения 3 контрольно-тренировочных циклов, и не являются номинальными по умолчанию.

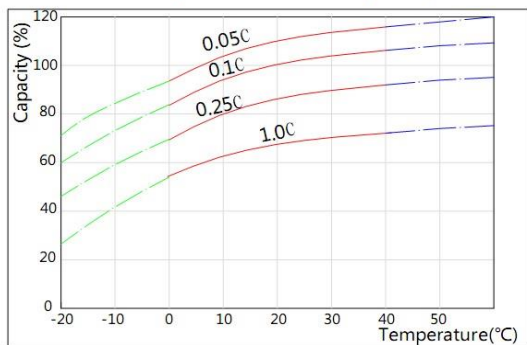
Discharge Characteristics(25°C)



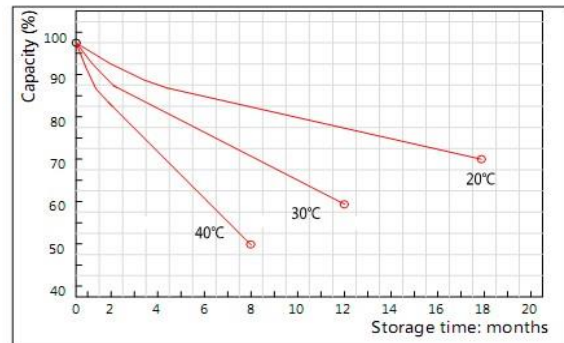
Charging Characteristics(25°C)



Effect of Temperature on Capacity



Self-discharge Characteristics



Перед началом использования внимательно ознакомьтесь с инструкцией по эксплуатации.



PROMETHEUS ENERGY - промышленные аккумуляторные батареи, представленные на российском рынке с 2010 г. оптимизированных в зависимости от назначения:
PROMETHEUS предлагает различные серии аккумуляторных батарей для противопожарных систем, систем телекоммуникаций связи и источников бесперебойного питания.