

# PE 1221W



Свинцово-кислотные аккумуляторы **Prometheus Energy** серии PE являются ярким примером герметизированных, необслуживаемых батарей с системой рекомбинации газов (VRLA), произведенных по AGM технологии (электролит, абсорбированный в стекловолоконном сепараторе)

PE...W является серией, разработанной специально для использования в источниках бесперебойного питания серверных и других аналогичных системах. Обладает высокой энергоотдачей благодаря использованию при производстве более массивных пластин.

## Конструкция батареи

Компонент	Полож. пластина	Отриц. пластина	Корпус	Крышка	Клапан	Клеммы	Сепаратор	Электролит
Материал	Диоксид свинца	Свинец	ABS		Каучук	Медь	Стекловолокно	Серная кислота

## Технические характеристики

Номинальное напряжение.....12 В  
 Число элементов.....6  
 Срок службы.....8 лет  
 Номинальная мощность (25°C)  
 15 мин. разряд пост. мощностью до 1,67В/эл..... 21 Вт

Саморазряд.....3% емкости в месяц при 20°C  
 Внутреннее сопротивление  
 полностью заряженной батареи(25°C) .....23 мОм

## Рабочий диапазон температур

Разряд.....-15÷60°C  
 Заряд.....-20÷60°C  
 Хранение.....-20÷60°C  
 Макс. разрядный ток (25°C).....90 А (5с)  
 Циклический режим (2,4÷2,45 В/эл)  
 Макс. зарядный ток.....2.1 А  
 Температурная компенсация.....-18мВ/°C  
 Буферный режим (2,25÷2,3 В/эл)  
 Температурная компенсация.....-30мВ/°C

## Сферы применения

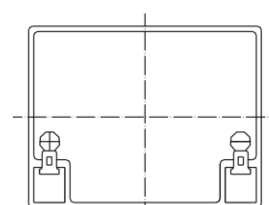
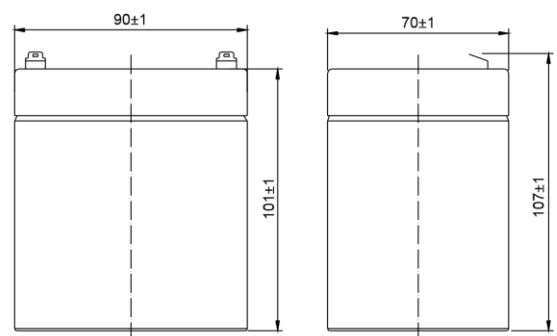
- ▶ Источники бесперебойного питания
- ▶ Источники резервного энергоснабжения
- ▶ Медицинское оборудование
- ▶ Системы контроля и доступа
- ▶ Системы тревожного оповещения
- ▶ Переносные и портативные приборы
- ▶ Различные области приборостроения

## Особенности

- ▶ Технология AGM позволяет рекомбинировать до 99% выделяемого газа;
- ▶ Нет ограничений на воздушные перевозки;
- ▶ Соответствие требованиям UL, IEC, Гост Р;
- ▶ Легированные кальцием свинцовые пластины обеспечивают низкий саморазряд, высокую конструктивную прочность решетки;
- ▶ Необслуживаемые. Не требует долива воды;
- ▶ Высокая плотность энергии;
- ▶ Корпус аккумулятора выполнен из пластика ABS, не поддерживающего горение

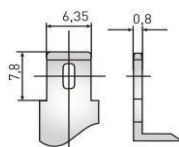
## Габариты (±2мм)

Длина, мм.....90  
 Ширина, мм.....70  
 Высота, мм.....101  
 Полная высота, мм.....107  
 Вес (±3%), кг.....1,6



Корпус

Клеммы  
Нож F2



### Разряд постоянным током, А (при 25°C)

В/эл-т	2 мин	4 мин	5 мин	6 мин	8 мин	10 мин	15 мин	20 мин	30 мин	45 мин	60 мин	90 мин
1,60	46,4	31,2	27,3	24,4	20,3	17,4	12,9	10,4	7,29	5,15	4,02	2,83
1,67	43,1	29,7	26,2	23,6	19,9	17,1	12,5	10,1	7,18	5,10	4,00	2,71
1,70	41,3	28,9	25,6	23,2	19,7	16,8	12,3	9,93	7,14	5,08	3,99	2,65
1,75	37,4	27,4	24,4	22,2	19,0	16,3	12,1	9,70	7,07	5,05	3,98	2,56
1,80	33,1	25,2	22,8	21,0	18,2	15,7	11,8	9,51	7,00	5,02	3,96	2,46
1,85	28,6	22,8	20,7	19,2	16,9	14,8	11,5	9,29	6,92	4,98	3,95	2,36

### Разряд постоянной мощностью, Вт/эл-т (при 25°C)

В/эл-т	2 мин	4 мин	5 мин	6 мин	8 мин	10 мин	15 мин	20 мин	30 мин	45 мин	60 мин	90 мин
1,60	557	374	327	293	244	209	154	123	87,5	61,7	48,2	33,9
1,67	515	357	315	284	238	203	150	120	86,6	61,4	48,1	32,5
1,70	495	348	308	279	234	200	149	119	86,2	61,2	48,0	31,9
1,75	451	329	293	266	226	194	145	116	85,8	61,0	47,9	30,7
1,80	397	302	272	250	216	188	141	113	85,4	60,8	47,8	29,5
1,85	343	275	253	237	208	181	138	111	85,3	60,7	47,7	28,3

*(Примечание) Приведенные выше данные по характеристикам являются средними значениями, полученными в результате проведения 3 контрольно-тренировочных циклов, и не являются номинальными по умолчанию.*

*Перед началом использования внимательно ознакомьтесь с инструкцией по эксплуатации.*

**PROMETHEUS ENERGY** - промышленные аккумуляторные батареи,  
представленные на российском рынке с 2010 г.  
оптимизированных в зависимости от назначения:  
**PROMETHEUS ENERGY** предлагает различные серии аккумуляторных батарей,  
от систем телекоммуникаций и связи  
до источников бесперебойного питания и противопожарных систем.

